

きずな

令和6年7月1日号

VOL.178

発行：社会福祉法人 玉名市社会福祉協議会
玉名市岩崎88-4玉名市福祉センター内
E-mail shakyo074-soumu@lake.ocn.ne.jp
URL：http://www.tamasha.jp
TEL：0968-71-0080
FAX：0968-72-0846



あなたが撮影した素敵な写真で広報誌きずなを彩りませんか？
採用者には粗品を進呈！
←詳細はこちらから



令和5年度ワークキャンプ事業 たまっ子らんど（子育て広場）

contents

P2・3 ■ 令和5年度玉名市社会福祉協議会事業報告

P4 ■ 令和5年度玉名市社会福祉協議会決算報告

■ ケアマネジャーとして一緒に働いてみませんか？

P5 ■ ワークキャンプ事業参加者募集

P6 ■ 子どもデイサービス事業参加者募集

P7 ■ たまなファミリーサポートセンター

リーダー紹介

■ 社協プレゼントQuizコーナー

P8 ■ 善意の寄附のご紹介

■ 不登校・ひきこもり「家族教室」

参加者募集



この広報紙は、赤い羽根共同募金の配分金を財源に発行しています。

福祉協議会事業報告

基本目標Ⅰ 誰もが適切な支援を受けられる仕組みづくり

市民の皆様は、社協事業や地域福祉活動に参加し、関心を持っていただけるように、広報紙やホームページ、SNSなどを通じて情報を提供しました。また、日常生活で直面する問題に対して、無料法律相談などを通じて支援を行うとともに、子どもや保護者が教育や保育、保健などのサービスを利用できるように、情報提供や相談支援を行いました。高齢者が自宅で安心して生活できるように、包括支援センターでは、必要な保健・医療・福祉サービスの利用を支援しました。

これからも、さまざまな媒体を活用して情報を提供し、生活課題の解消や問題解決に向けた支援を行うとともに、孤立や支援の拒絶など、必要な支援につながらない人々への積極的な働きかけを続けていきます。

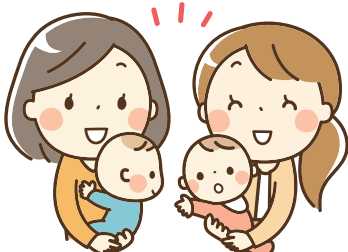


基本目標Ⅱ 生活を支える連携した体制づくり

子育て家庭が仕事と育児を両立できるように、ファミリーサポートセンターでは市民間の子育て支援を行い、安心して働ける社会環境を作り上げています。また、高齢者の移動支援や交通手段の確保のために、外出支援サービスや福祉バスの運行を行いました。

利用者本位の福祉を実現するために、適切な介護サービスの提供や、認知症や知的障害、精神障害などのある人々の権利擁護に関する相談や支援活動を行っています。また、生活福祉資金や高額療養費の貸付とその相談を通じて、経済的自立を支援しました。

これからも、地域の組織や団体、関係機関、事業所などと連携し、必要な時に適切な支援を受けられるように福祉サービスを充実させ、支援を必要とする人々や世帯を包括的かつ継続的に支援できる体制づくりを目指します。



令和5年度 玉名市社会

基本目標Ⅲ 安心して暮らせる支え合いと助け合いの地域づくり

認知症高齢者が地域で自立した生活を続けられるよう、認知症地域支援推進員と初期集中支援チームを通じて支援活動を行いました。また、高齢者の日常生活や介護予防のための生活支援コーディネーターを配置しました。住民が主体となる地域社会の構築を目指し、福祉協力員の設置やふれあいネットワークを通じて地域のつながりを強化しました。生活サポートセンターでは、高齢者支援のためのボランティアを育成しました。災害時の迅速な対応を目的としたボランティアセンター訓練も実施し、安全な地域環境の構築に努めました。今後も地域福祉課題の解決と地域内の連携強化を進め、地域福祉活動への参加を促します。



基本目標Ⅳ 地域で気軽につながれる環境づくり

教育機関と協力し、児童や生徒が地域福祉を学び、共生社会を築くためのプログラムを実施しました。親子育ちの応援学級や家族教室を通じて、子育ての不安を軽減し、社会的孤立の防止に努めました。研修会や養成講座などを開催し、地域のリーダーを育成し、福祉団体やボランティア活動を支援しました。高齢者や子どもたちの交流事業を通じて、健康と福祉についての意識を高め、健康づくりや介護予防に取り組む体制を支援しました。今後も、地域住民で支え合う活動を促進し、福祉教育を充実させ、地域福祉活動を活性化させることに取り組みます。



令和5年度 玉名市社会福祉協議会決算報告

社会福祉事業会計

(収入)

科 目	(単位:円)
会費	6,935,600
寄付金	7,348,980
経常経費補助金	83,897,015
受託金	150,342,755
貸付事業	218,150
事業収入	23,891,041
介護保険事業	49,628,961
障害福祉サービス事業	13,296,920
受取利息配当金	1,313,909
その他の収入	64,911,416
収入合計	401,784,747

(支出)

科 目	(単位:円)
法人運営事業	141,656,616
共同募金配分金事業	9,087,649
受託運営事業	59,039,956
介護保険事業	55,114,701
資金貸付事業	217,250
障害福祉サービス事業	21,163,740
指定管理施設管理運営事業	114,883,630
支出合計	401,163,542
当期資金収支差額合計	621,205
前期末支払資金残高	37,577,179
当期末支払資金残高	38,198,384

公益事業会計

(収入)

科 目	(単位:円)
受託金	90,173,998
介護保険収入	26,365,480
その他の収入	0
収入合計	116,539,478

(支出)

科 目	(単位:円)
包括支援センター事業	106,025,361
支出合計	106,025,361
当期資金収支差額合計	10,514,117
前期末支払資金残高	34,174,722
当期末支払資金残高	44,688,839

ケアマネジャー（介護支援専門員）と一緒に働いてみませんか？

介護保険は、住み慣れた地域で安心して暮らし続けるための制度です。ケアマネジャーは、介護サービス利用者の希望や心身の状態にあったサービスが利用できるように導いてくれる介護サービスの窓口役です。玉名市の推計では今後、要介護（要支援）認定者数は上昇する予測となっており、ケアマネジャーとして働く介護人材の確保が必要な状況にあります。

ケア マネジャーの 役割

- 要介護認定の申請代行
- ケアプランの作成
- 介護サービス事業者との連絡調整
- サービスの再評価とサービス計画の練り直しなど



【このようなかたはいませんか？】

●ケアマネジャーの資格は取得したけれど経験がなくて働くのが不安

玉名市包括支援センターでは現在ケアマネジャーを募集しています。未経験者でも安心して働いていただける職場環境を整えています。また介護支援専門員証の有効期限が切れている場合でも意欲のある方のご相談に応じていますのでお問い合わせください。

お問い合わせ先：玉名市包括支援センター TEL 71-0285(担当：松尾)



【包括 HP】

令和6年度

ワークキャンプ事業

参加者募集



[ワークキャンプHP]

ワークキャンプは、社会福祉への理解と関心を深めてもらうとともに、福祉施設でのボランティア活動・体験学習を通じて、「人と関わるきっかけづくり」や「地域とのつながり」を高めることを目的として実施します。

小学生(4年生～6年生)高校生対象 「LET'S BOUSAI ～たのしく防災～」

日時:8月8日(木)9:00～16:00
場所:横島総合保健福祉センター
定員:25名(小学生15名、高校生10名)
期限:8月1日(木)まで

中学生・高校生向け 「福祉の職場体験」

日時:①8月2日(金)9:00～15:30
場所:玉名市社協たまっすらんど(子育て広場)
定員:5名
期限:7月26日(金)まで

中学生・高校生向け 「福祉の職場体験」

日時:②8月9日(金)9:00～15:30
場所:玉名市社協たまっすらんど(子育て広場)
定員:5名
期限:8月2日(金)まで

中学生・高校生向け 「福祉の職場体験」

日時:8月6日(火)9:00～16:15
場所:社会福祉法人天恵会 有明ホーム
定員:5名
期限:7月30日(火)まで

高校生以上向け 「福祉の職場体験」

日時:8月16日(金)9:30～16:30
場所:社会福祉法人 玉医会 たまきな荘
定員:5名
期限:8月9日(金)まで



参加申込

QRコードからの申込か参加申込書(各支所にて配布)に参加者氏名、住所、参加したいプログラムなど必要事項を記入の上、指定期日までに、玉名市社会福祉協議会玉名支所(本所)又は各支所にお申込ください。

申込の受け付けは先着順となります。

ただし、日曜日の受け付けは行っておりません。また、土曜日(9:00～16:00)は、玉名市社協(本所)のみでの対応となります。

受付開始は令和6年7月1日(月)～となります。

締切は各プログラムで異なりますのでご注意ください。



ワークキャンプに関するお問合せ

玉名市社会福祉協議会(玉名市岩崎88-4 玉名市福祉センター内)
TEL:0968-71-0080 担当:地域福祉課 穴井



[申込QRコード]



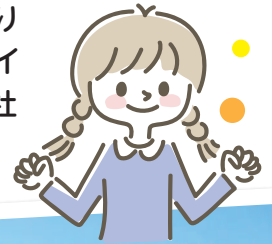
令和6年度 夏休み子どもデイサービス事業

参加者募集



[子どもデイ HP]

子どもたちが様々な体験や異世代間のふれあいを通して、人へ寄り添う気持ちや思いやりの大切さを学び、自らの心を満たし成長していく場を提供することを目的とし子どもデイサービスを実施します。詳しい実施要項は、7/3より玉名市社協各支所で配布、又は玉名市社協ホームページでもご覧いただけます。



日 時: **8月5日(月)～8月7日(水)**

9:00～16:00

場 所: 横島総合保健福祉センターゆとりーむ

対 象: 玉名市在住の小学校1年生～3年生

参加費: 1,500円

定 員: 20名

申込期間: 7月3日(水)～7月19日(金)

午前9時から午後5時まで(日曜除く)

※土曜日の受付は玉名支所のみ行います。

※申込期間終了後、参加希望者が定員を超えた場合は、抽選によって参加者を決定します。

抽選に関する詳細は、実施要項をご覧ください。



同時募集

子どもデイサービスにご協力いただけるボランティアを募集します。

子どもデイサービスボランティア募集の詳細は、玉名市社協各支所で配布、又はホームページの実施要項でご覧いただけます。



お申込先

玉名市社会福祉協議会の各支所で受付します。

玉名支所: 玉名市福祉センター内

TEL 73-9050

岱明支所: 岱明防災コミュニティセンター内

TEL 57-5001

横島支所: 横島総合保健福祉センター内

TEL 84-2228

天水支所: 天水市民センター内

TEL 82-3737

お問合せ先 横島支所: 84-2228



たまなファミリーサポートセンター

地域住民の相互援助活動で子育てを応援します。



[ファミサポ HP]



左上)安田 由香さん
担当:築山

中上)鈴木 莉奈さん
担当:岱明・滑石

右上)前田 佳奈さん
担当:玉名町②・大浜・天水

左下)有田 幸子さん
担当:玉陵・横島

右下)松井 由美子さん
担当:玉名町①・伊倉・八嘉・豊水



たまなファミリー・サポート・センターには、5名の地域リーダーがいらっしゃいます。会員間の連絡調整や子育て支援活動に協力することを目的として、業務のお手伝いをいただいています。これからも市民の皆様のご協力をよろしくお願いします。



社協プレゼント Quiz コーナー

災害時の正しい行動として、次の①～③の番号を1つ選んで答えよ。
問題は2問です。



問題1 大雨で膝の位置まで浸水している場合、道路での移動の避難の仕方として正しいのはどれ？

- ①長靴をはく ②大雨で濡れないように車で移動する
- ③棒などを持って、運動靴で避難する

問題2 大雨や台風の避難の心得として正しいのはどれ？

- ①避難するタイミングは、どの世代の人と同じ
- ②大雨や台風接近時には、川や用水路に直接見に行き様子を確認の方が良い
- ③河川洪水・氾濫は、雨が長く続いているときや強い雨の時間が長いときは特に注意が必要



【応募方法】

官製ハガキに社協プレゼントと問題の答え、住所(玉名市の方のみ)、氏名、年齢、ご意見ご要望を記入のうえ、下記までご郵送ください。全問正解者の中から抽選で5名の方に1,000円相当のクオカードをプレゼントします。申込締切は7月24日(当日消印有効)。なお、当選者の発表は賞品の発送をもってかえさせていただきます。

記入例

社協プレゼント
答え

Q1① Q2②

〒□□□-□□□□

玉名市△△△△

玉名太郎 ○○歳

ご意見・ご感想

※あれば書いてください



QRコードからの応募もできます！

応募先

〒865-0016 玉名市岩崎88-4 玉名市福祉センター内
玉名市社会福祉協議会 宛

善意の寄附のご紹介

(令和6年5月1日～令和6年5月31日受付まで)
 次の方々から社会福祉協議会にご寄附いただきました。ご厚意に感謝いたしますとともに、玉名市の福祉の充実のために大切にに使わせていただきます。(敬称略)

〔一般寄附〕

………《香典返し》………
 次の方々から社会福祉協議会に、香典返しにかえてご寄附をいただきました。故人のご冥福をお祈りいたしますとともに、社会福祉の推進のために一層努力いたします。(敬称略・順不同)

〔香典返し〕

〔玉名町地区〕

乗富 伸子(亡夫哲夫)
 東 逸雄(亡妻節子)
 西本 知徳(亡母美智子)

〔築山地区〕

中園 修二(亡母恭子)
 築地 哲也(亡母都)

〔大浜地区〕

増永 修一(亡父拓貫)
 本田 博(亡母弘子)
 田中 正英(亡母トメエ)
 渡邊 康之(亡母八重子)

〔豊水地区〕

小山 淑子(亡夫昌秀)

〔伊倉地区〕

吉川 健一(亡父本一)

〔八嘉地区〕

木山 正美(亡母シッコ)

〔梅林地区〕

馬淵 一矢(亡母千枝子)

島山 寿子(亡母美枝子)

〔小田地区〕

徳永 正義(亡母和子)
 平山 誠喜(亡母イツエ)

〔玉名地区〕

稻生 民子
 (亡姉江口静子)

〔石貫地区〕

亀井 哲也(亡母アキエ)
 〔睦合地区〕
 福田眞智子(亡夫徳久)
 滝下 英一
 (亡母瀧下正子)

〔高道地区〕

荒木 裕子(亡夫正夫)
 高田 隆一(亡母竹子)

〔銅地区〕

邊春 宏美(亡夫浄心)
 松尾 妙子(亡夫賢治)

〔北川地区〕

北川 里恵
 (亡父岩野徹生)

一般寄附、香典返しは下記の窓口で受け付けています。

- 玉名市社会福祉協議会本所
- 玉名市社会福祉協議会岱明支所
- 玉名市社会福祉協議会横島支所
- 玉名市社会福祉協議会天水支所
- 玉名市役所総合福祉課

徳井ハル子(亡夫秀一)
 角口田起夫(亡母昭子)
 小路キミ子(亡母ハル子)
 松倉 総司(亡母三千代)
 西村 裕子(亡母ミズヨ)
 〔横島地区〕
 橋本 良一(亡母ミツエ)
 伊藤フサエ(亡夫唯雄)
 〔玉水地区〕
 斉藤 恵子
 (亡母有働典子)
 前川 一房(亡母係子)
 〔小夫地区〕
 田尻 新治(亡母チズ子)
 中村 知美(亡夫必勝)
 梅田千登勢
 (亡母川崎美千子)
 坂田 涼子(亡夫末喜)
 〔小夫東地区〕
 内山 誠(亡母ミツエ)

不登校・ひきこもり支援事業
親育ち講座
家族教室

家族教室HP
 子育てに悩みや不安を感じている保護者や不登校やひきこもり状態にある方を支える保護者や家族の方々を対象とした講座を開催します。

〔会場〕
 古民家喫茶 久吉丸
 (玉名市大浜町)

〔申込方法〕
 事前申込みとなります。お電話またはWebでお申込みください。お申込みの締切は、各開催日の一週間前までとなります。

Web申込み

久吉丸地図

〔申込先・お問合せ〕
 玉名市社会福祉協議会 地域福祉課
 TEL 0968-71-0080

回数	開催日	テーマ	
第1回	6月27日(木)	何が子育てをつらくする? ～子育てにまつわる偏見を取り除く～	
第2回	7月25日(木)	知識編	子どもの心に愛着の種を植えよう
第3回	8月29日(木)	実践編	～乳幼児期の子育て～
第4回	9月26日(木)	知識編	子どもの自己肯定感を育てよう
第5回	10月31日(木)	実践編	～児童期の子育て～
第6回	11月28日(木)	知識編	子育てを180度変えるターニングポイント
第7回	12月26日(木)	実践編	～思春期の子育て～
第8回	1月30日(木)	知識編	人生を左右する“自分らしさ”が定まる
第9回	2月27日(木)	実践編	～青年期の子育て～
第10回	3月27日(木)	子育て上手な親になる究極奥義!～親育ち編～	

《時間》 毎回10:00～11:45(講和60分・フリータイム45分)

無料法律相談

日常生活における悩みの中で、法律的な知識を必要とする諸問題について弁護士がお受けし、参考意見の提供を行います。

- ◆相談日 毎月第3木曜日
- ◆相談時間 14:00～16:00(1組30分)
- ◆場所 玉名市福祉センター
- ◆申込み 事前予約制(相談日の前日正午まで)

玉名市社会福祉協議会 TEL71-0080
 ※玉名市に居住する方が対象です。
 ※相談回数は年度内1回のみです。
 ※相談内容によってはご利用できない場合がありますのでご了承ください。

ホームページ