

# きずな

令和6年9月1日号

VOL.180

発行：社会福祉法人 玉名市社会福祉協議会  
玉名市岩崎88-4玉名市福祉センター内  
E-mail shakyo074-soumu@lake.ocn.ne.jp  
URL：http://www.tamasha.jp  
TEL：0968-71-0080  
FAX：0968-72-0846



あなたが撮影した素敵な写真で広報誌きずなを彩りませんか？  
採用者には粗品を進呈！  
←詳細はこちらから



令和6年度子どもデイサービス

## contents

P2 ■敬老の日温泉施設無料開放のお知らせ

■令和6年度横島福祉まつり

P3 ■市民後見人養成講座参加者募集

P4 ■たまな生活サポーター養成講座参加者募集

■生活サポーター養成出前講座のご案内

P5 ■高齢者元気づくりサポーター養成講座受講者募集

P6 ■世界アルツハイマーデーイベント

■認知症サポーター養成講座を受講しませんか？

■令和6年7月25日からの大雨災害義援金の募集について

P7 ■新しい地域づくり！地域の福祉力UP

P8 ■善意の寄附のご紹介

■不登校・ひきこもり支援事業親育ち講座家族教室



この広報紙は、赤い羽根共同募金の配分金を財源に発行しています。



# 玉名市社会福祉協議会管理施設を無料開放します。

9月16日は敬老の日です。敬老の日をお祝いし、60歳以上の方を対象に玉名市社会福祉協議会が管理する温泉施設を無料開放します。温泉に浸かって日頃の疲れを癒しましょう。

敬老の日  
60歳以上の方に  
温泉施設を  
無料開放します



## 玉名市福祉センター

- ◆無料開放日 令和6年9月16日(祝)
- ◆営業時間 8:30~16:00
- ◆連絡先 73-9050



## 横島総合保健福祉センターゆとりーむ

- ◆無料開放日 令和6年9月16日(祝)
- ◆営業時間 10:00~21:00(受付20:30まで)
- ◆連絡先 84-3939
- ※プール・トレーニング室等は有料です。

# 令和6年度 横島福祉まつり



日時: 9月29日(日) 9:30 ~ 15:00  
 場所: 横島町公民館  
 主催: 玉名市社会福祉協議会横島支所



今年度は**防災**をテーマに開催します。

※内容は変更になる場合があります。

### ○NPO法人防災WEST

- ・気象防災講演
- ・大雨防災ワークショップ

### ○その他

- ・VR避難シミュレーション体験
- ・新聞紙で作る防災グッズ など

### ○菊池川河川事務所

- ・浸水ドア体験



キャラバン・メイト有明会による健康相談ブース、子供向け認知症啓発コーナーも同時に行います。

※詳細は後日社協ホームページやポスター等でお知らせします。

## 令和6年度 市民後見人養成講座 受講者募集!

成年後見制度は、認知症や知的障がい、精神障がいなどの理由で判断能力が十分ではない方(本人)に対して、本人の権利を守る援助者(成年後見人等)を選ぶことで、本人を法律的に支援する民法上の制度です。成年後見制度の利用が必要な方が制度を利用できるよう、成年後見制度の担い手となる人材を育成します。



### 市民後見人とは?

弁護士や司法書士、社会福祉士などの資格を持っていない、親族以外の市民による成年後見人等です。

### 募集要件

- ①玉名市に居住している人
- ②原則として、養成講座のすべての課程を受講できる人
- ③地域共生社会の実現のための社会貢献活動に興味がある人
- ④弁護士、司法書士、社会福祉士など、専門的な資格を有していない人

### 日時

第1日目:令和6年10月19日(土)  
(9:00 ~ 16:40)

第2日目:令和6年10月26日(土)  
(9:00 ~ 17:20)

第3日目:令和6年11月2日(土)  
(9:00 ~ 17:10)

第4日目:令和6年11月9日(土)  
(9:00 ~ 16:30)

第5日目:令和6年11月16日(土)  
(9:00 ~ 16:20)

第6日目:令和6年11月30日(土)  
(10:00 ~ 15:40)

この他、令和6年月11月5日(火)から令和6年11月29日(金)までのうち、半日間体験実習を実施します。



**場 所** 玉名市福祉センター 会議室

**募集定員** 20名

**申込期間** 令和6年 8月5日(月)から  
10月4日(金)まで

**受講料** 無料(テキスト代は別途受講者負担)

### お申込方法

受講申し込みについては、所定の受講申込書に必要事項を記入し、たまな成年後見センターへお申込みください。受講申込書については、玉名市社協各支所に設置、または本会ホームページからもダウンロードできます。なお、FAXまたはメールでの申し込みも受け付けます。



### お問い合わせ

■たまな成年後見センター(玉名市社会福祉協議会内)

〒865-0016 玉名市岩崎88番地4

TEL:0968-71-0080

FAX:0968-72-0846

E-mail:kenri@tamasha.jp

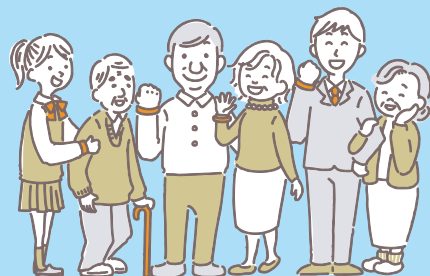


【ホームページQR】

# 令和6年度 生活サポーター養成講座 参加者募集

高齢者の日常生活の困りごとをお手伝いするサポーター(支援者)を養成する講座です。サポーターの活動は、手助けが必要な方のご自宅を訪問し、ゴミ出しや電球の交換、買物の付添いや代行、話し相手など様々ですが、あなたが『できる時間にできる活動』をお願いします。活動は有償で行います。地域のために、あなたができる手助けをしてみませんか？

- ◆日時 令和6年10月22日(火) 午後1時30分より
- ◆会場 玉名市福祉センター 2階 会議室B (玉名市岩崎88番地4)
- ◆対象者 玉名市在住の18歳以上でサポートセンターに登録し活動できる方、または活動に興味がある方。
- ◆定員 先着15名
- ◆受講費 無料
- ◆講座内容
  - 地域の支え合い活動について
  - コミュニケーションについて
  - たまな生活サポートセンターについて
- ◆申込方法 お電話または、申込みWebサイトにてお申込みください。  
申込期限:令和6年10月16日(水)まで



申込みWebサイト

**申込み・お問合せ先** たまな生活サポートセンター(社会福祉協議会) TEL71-0080 FAX72-0846

## 生活サポーター養成出前講座のご案内

身近な場所(地域)で、サポーター養成講座を開催しませんか？

- 講座を申し込むには**
- 玉名市にお住まいの方で、おおむね3人以上の参加をお願いします。(政治、宗教、営利目的の団体などについてはご遠慮ください)
  - 会場の手配や参加者への連絡は、申込者側でお願いします。(会場の手配が難しい場合はご相談ください)

**申込み方法** お電話でお申し込みください。  
開催日や参加人数、会場について打合せをさせていただきます。

**〈講座内容〉**

時間:90分程度  
会場:身近な地域の公民館や集会場など  
費用:無料



**申込み  
お問合せ先**

**たまな生活サポートセンター(社会福祉協議会)**  
〒865-0016 玉名市岩崎88-4 玉名市福祉センター内  
TEL71-0080 FAX72-0846



ホームページ

# 高齢者元気づくりサポーター養成講座 受講者募集

この講座は、キラ玉体操・レクリエーション等を通してフレイル予防の大切さを楽しく学べる講座です。地域のふれあい活動の中心として、地域住民と楽しくフレイル予防に取り組む方を養成します。現在、公民館で活動されている方、高齢者の元気づくりに興味のある方、どなたでも参加できます。

フレイルとは、年齢を重ねるにつれて筋力、認知機能、社会との繋がりを含む心と体の活力が低下した状態を指す言葉です。

《対象者》 玉名市に在住で高齢者の元気づくりに関心がある方

《定員》 40名 ※先着順、定員になり次第締切

《受講料》 無料

《日時》 全6回 毎回 午後1時30分～午後3時30分  
(第6回のみ午後1時30分～午後4時)

第1回…10月7日(月) 第2回…10月21日(月)

第3回…10月28日(月) 第4回…11月11日(月)

第5回…11月18日(月) 第6回…11月25日(月)

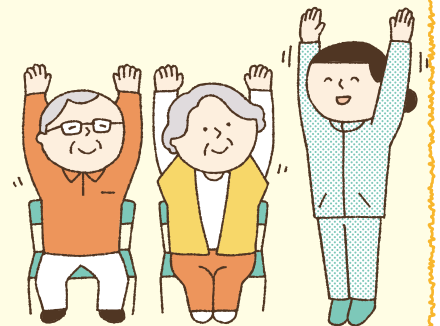
《会場》 玉名市文化センター 大研修室(玉名市繁根本88-1)

《内容》 ①取組みの目的 ②健康体操(キラ玉体操等) ③楽しい健康ダンス  
④レクリエーション など

《講師》 玉名市健康なまちづくり市民座談会

《申込》 申込書に記入し、下記までご提出ください。(ファックス可)

《申込用紙設置場所》 ・玉名市包括支援センター本所、各支所の窓口  
・高齢介護課の窓口  
・玉名市社会福祉協議会のホームページ  
令和6年9月2日(月)～9月24日(火)まで



《お願い》★可能な限りの全日程の受講をお願いします。

★マスクの着用と手指のアルコール消毒にご協力ください。

★筆記用具、水分補給用の飲み物、タオルをご持参ください。

★体温調節のできる動きやすい服装でご参加ください。

お問合せ  
申込み先

## ・玉名市包括支援センター

生活支援コーディネーター 沖本・中山

電話:71-0285 FAX:71-0360

## ・玉名市役所 高齢介護課

高齢者支援係 担当:原口

電話:75-1339



# 世界アルツハイマーデーイベント

共に生き ともに歩もう 認知症～2024 アルツハイマーデー標語～

入場無料  
申込不要

9月21日は世界アルツハイマーデーです。認知症に関する様々な催しを準備しております。たくさんの皆様のご来場をお待ちしています。認知症について一緒に考えてみませんか？

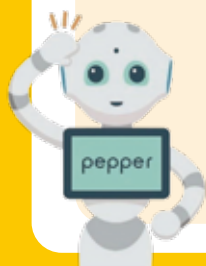


日時:令和6年 9月21日(土)10:00～12:00

場所:岱明防災コミュニティセンター

## ペッパー君の 認知症講座

ロボットのペッパー君が認知症のことをわかりやすく教えてくださいますよ。



体験、介護者のつらい～ボディトーク体験～  
ボディトークとは、体の内なる声を聞いて自然にほぐすヘルスケアです。この機会にほぐれてみませんか？

Let'sコグニサイズ  
頭を使いながら体を動かす認知症予防運動を参加者みんなで楽しみましょう。



## おりづるカフェ (オレンジカフェ)

当日限定  
オープン



## 認知症サポーター養成講座を受講しませんか？

認知症は脳の病気が原因で起こる症状です。認知症サポーター養成講座は、認知症を正しく理解し、認知症に対する偏見などをなくすことを目的としています。

玉名市では認知症になっても住み慣れた地域で暮らしていけるよう「笑顔で支えあうまち玉名」を目指し、「認知症サポーター養成講座」を開催しています。

地域や企業での開催もできます。開催希望の際は玉名市包括支援センターへご相談ください。

玉名市包括支援センター 0968-71-0285



## 令和6年7月25日からの大雨災害義援金の募集について

日本赤十字社では、7月25日からの大雨災害による秋田、山形両県の被災者を支援するため、義援金の受付を行います。

 日本赤十字社 熊本県支部  
Japanese Red Cross Society

1. 義援金の名称 「令和6年7月25日からの大雨災害義援金」
2. 受付期間 令和6年12月27日(金)まで
3. 災害義援金受付口座

ゆうちょ銀行 口座記号番号 00150-4-325649

口座加入者名 日赤令和6年7月25日からの大雨災害義援金

※受領証の発行を希望する場合は、通信欄に「受領証希望」と明記してください。

※ゆうちょ銀行・郵便局窓口での振り込みの場合は、振替手数料は免除されます。

日本赤十字社玉名市地区でも義援金を受付けております。玉名市社会福祉協議会各支所までお越しください。

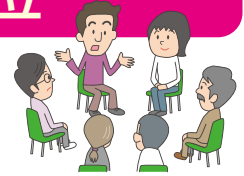
# 新しい地域づくり！地域の福祉力UP⇩ ～つながる・支えあう・たまなへ～

## 玉名市岱明中学校区における「第2層協議体」の設立



### これまでの活動の振り返り

- ・令和5年6月  
第1回「住みよか岱明を作ろう会」の発足  
これからの世代に残したい岱明町の強み 岱明町で話し合う場
- ・令和5年9月  
第2回 住みよき岱明町に必要な事は何？  
これまで感じていた岱明町に求める事を話しましょう
- ・令和5年12月  
第3回いま岱明町にある「人」「活動」「組織」等の地域資源の確認  
こんなことできたいいな 多世代の意見交換
- ・令和6年 6月  
第4回暮らしやすい岱明町にするために今できること  
たまなの「力」と実践事例を知る



### 協議体で話し合われたテーマ

「山と海の豊かな自然に恵まれた住み良い岱明町で暮らし続けるために必要なこと」について、参加者の皆様と話し合いが行われ、以下の課題と必要な取り組みが挙げられました。

- ☑地域との関係の再構築：高齢化率が上昇する中で、地域コミュニティの関係を強化し、高齢者を支える仕組みを整える必要があります。
- ☑サービスの理解と周知：町に存在するサービスや資源が理解され、住民が使いやすくなるよう情報提供や周知活動が求められます。
- ☑地域内の応援体制の構築：地域内で高齢者を支援する担い手を育成し、連携して効果的に支援できる仕組みを作ることが重要です。

<p><b>環境</b></p> <ul style="list-style-type: none"> <li>・自然が多い・スポーツ施設が多い</li> <li>・公民館が使いやすい</li> <li>・介護施設が多い</li> </ul> <ul style="list-style-type: none"> <li>☑医療施設に不安</li> <li>☑空き家、耕作放棄地が多い</li> <li>☑公民館の活動に不安・課題がある</li> <li>☑自然災害時の不安</li> </ul>	<p><b>交通</b></p> <ul style="list-style-type: none"> <li>・公共交通機関が多い (しおかぜタクシー、JR大野下駅、バス)</li> </ul> <ul style="list-style-type: none"> <li>☑使い方が不便(時間や利用方法)</li> <li>☑地域格差がある ☑情報不足</li> <li>☑一人だと困ることもある</li> </ul>
<p><b>住民</b></p> <ul style="list-style-type: none"> <li>・活動が積極的だ</li> <li>・地域住民同士のつながりが強い</li> <li>・昔からの行事が多い</li> </ul> <ul style="list-style-type: none"> <li>☑活動にバラつきがある ☑参加者の減少</li> <li>☑継続に不安がある(担い手不足)</li> <li>☑独居率の上昇 ☑行政との関係性</li> <li>☑収集所までゴミ出し困難</li> </ul>	<p><b>買物</b></p> <ul style="list-style-type: none"> <li>・移動販売がある</li> <li>・配食活動がある</li> <li>・コンビニが近くにある</li> </ul> <ul style="list-style-type: none"> <li>☑地域格差がある</li> <li>☑情報不足</li> </ul>

### 岱明町の強みと弱み



### 今後の展望

これからの時代を見据え、住み続けられる岱明町を実現するために、地域内の関係性を強化し、地域資源を効果的に活用することで、切れ目のない包括的な支援体制を構築していきます。協議体を通じて地域全体をつなぎ、高齢者が安心して暮らせる環境を整えていきます。

### 住みよかたいめいを作ろう会 生活支援コーディネーター紹介



中国修二



菊川忍



下夷健史

お問い合わせ先  
社会福祉法人 熊本東翔会 総合ケアセンターたいめい苑  
(玉名市岱明地区 第2層協議体事務局) TEL:0968-57-1220

## 善意の寄附のご紹介

(令和6年7月1日～令和6年7月31日受付まで)

### 《香典返し》

次の方々から社会福祉協議会に、香典返しにかえてご寄附をいただきました。故人のご冥福をお祈りいたしますとともに、社会福祉の推進のためにより一層努力いたします。  
(敬称略・順不同)

#### 《玉名町地区》

松永 寿(亡父昭二)  
吉田 幸子(亡夫章義)  
田原富貴男(亡妻香仁子)  
中尾 春巳(亡妻マズミ)  
岩井カズ子(亡夫覺)

#### 《滑石地区》

野中孝太郎(亡母ハツ子)  
村田 謙二(亡妻ミユキ)  
川野 修介  
(亡おば中村タツエ)

#### 《大浜地区》

大仁田ソヨ子(亡夫年彌)

#### 《伊倉地区》

宮田 重義(亡母光子)  
徳山 信一(亡妻トモエ)  
高野 裕治(亡母アイ子)  
西口 文尚(亡母マサコ)

#### 《八嘉地区》

大森 清美(亡母順子)

#### 《玉名地区》

浅井 芳子(亡母淳子)  
田中 秀明(亡妻多寿子)  
《石貫地区》  
平島 誠司(亡父智明)

#### 《三ツ川地区》

野口 秀子(亡夫隆久)

#### 《睦合地区》

塚本ひろえ(亡夫晋治)  
三浦 伸一  
(亡叔母山口和子)

#### 《高道地区》

西分久美子(亡夫幸夫)  
前田 慶枝(亡夫新一)  
松本 実(亡妻直美)

#### 《銅地区》

西村 明子(亡夫勝義)  
吉田 富明(亡母チズ子)

#### 《横島地区》

米岡 稔(亡母小雪)  
大塚 誠喜(亡妻直子)  
小山 斉子(亡夫忠司)  
寺本 清勝(亡妻文子)  
岩本喜久子(亡夫秀之)

#### 《玉水地区》

丸山 隆一(亡母慶子)

#### 《小天地区》

内村 玲子(亡夫哲也)  
中島美知子(亡夫徹)  
村上 勝祐(亡妻孝子)

#### 《小天東地区》

野口さち子(亡夫峯男)

一般寄附、香典返しは下記の窓口で受け付けています。

- 玉名市社会福祉協議会本所
- 玉名市社会福祉協議会岱明支所
- 玉名市社会福祉協議会横島支所
- 玉名市社会福祉協議会天水支所
- 玉名市役所総合福祉課



### 不登校・ひきこもり支援事業 親育ち講座 家族教室

家族教室HP

子育てに悩みや不安を感じている保護者や不登校やひきこもり状態にある方を支える保護者や家族の方々を対象とした講座を開催します。

#### 《会場》

古民家喫茶 久吉丸  
(玉名市大浜町)



久吉丸地図

#### 《申込方法》

事前申込みとなります。お電話またはWebでお申込みください。お申込みの締切は、各開催日の一週間前までとなります。



Web申込み

《申込先・お問合せ》

玉名市社会福祉協議会 地域福祉課  
TEL 0968-71-0080

回数	開催日	テーマ	
第4回	9月26日(木)	知識編	子どもの自己肯定感を育てよう ～児童期の子育て～
第5回	10月31日(木)	実践編	
第6回	11月28日(木)	知識編	子育てを180度変えるターニングポイント ～思春期の子育て～
第7回	12月26日(木)	実践編	
第8回	1月30日(木)	知識編	人生を左右する“自分らしさ”が定まる ～青年期の子育て～
第9回	2月27日(木)	実践編	
第10回	3月27日(木)	子育て上手な親になる究極奥義!～親育ち編～	

《時間》 毎回10:00～11:45(講和60分・フリータイム45分)

## 無料法律相談

日常生活における悩みの中で、法律的な知識を必要とする諸問題について弁護士がお受けし、参考意見の提供を行います。

- ◆相談日 毎月第3木曜日
- ◆相談時間 14:00～16:00(1組30分)
- ◆場所 玉名市福祉センター
- ◆申込み 事前予約制(相談日の前日正午まで)



ホームページ

玉名市社会福祉協議会 TEL71-0080  
※玉名市に居住する方が対象です。  
※相談回数は年度内1回のみです。  
※相談内容によってはご利用できない場合がありますのでご了承ください。